

1921 – LYON

NOUVEL  FRANCO  
INSTITUT CHINOIS

LIEU CULTUREL – RENCONTRES ÉCONOMIQUES ET UNIVERSITAIRES

Dossier de presse

*INFERNO &  
ELYSIUM*  
地狱与极乐世界

REN HAN  
任瀚

13 mai 2023 - 21 juillet 2023  
2023年5月13日 - 2023年7月21日

# INFERNO & ELYSIUM - 地狱与极乐世界



2175354\_082504082\_2

graphite sur papier noir, 2012  
120 x 150 cm

Ren Han 任瀚

Du 13 mai au 21 juillet 2023

Né en 1984 en Chine en pleine période de grande urbanisation dans son pays et de développement d'internet dans le monde, Ren Han s'interroge sur les interférences entre les récentes valeurs véhiculées par des sociétés surconnectées et l'héritage civilisationnel.

Artiste diplômé du Département de peinture à l'huile de l'Académie des Beaux-Arts de Tianjin en 2006, puis de la Villa Arson de Nice en 2011., Ren Han a également effectué une résidence chez Tante Martine en 2020, lors de laquelle il a réalisé un travail de gravure sur des livres anciens, chinois chez les bouquinistes parisiens, disposés ensuite dans la bibliothèque du lieu.

Après avoir présenté son travail lors d'expositions individuelles et collectives en France et en Chine, dans divers lieux tels que la Cité Internationale des Arts de Paris, le Musée des Arts Asiatiques de Nice, le Today Art Museum, le C-Space et le Times Museum de Pékin, mais également le Moscow Museum of Modern Art de Moscou et le Chinese Cultural Center de Berlin, Ren Han présente au sein du Nouvel Institut Franco-Chinois dès mai 2023 *Inferno & Elysium*, une nouvelle exposition réalisée avec le soutien de l'association Yishu8 – Maison des Arts de Pékin.

Au mois de mai 2023, l'artiste est venu à Lyon pour une résidence de plusieurs jours afin de produire une œuvre *in situ* à l'occasion de son exposition, qui est aujourd'hui présentée au cœur du Centre d'art contemporain du musée du Nouvel Institut Franco-Chinois.

# INFERNO & ELYSIUM - 地狱与极乐世界



## UNTITLED (DEBRIS FLOW #1)

papier carbone violet, 2016

118 x 116 cm

### *Inferno & Elysium*

" Au Nouvel Institut Franco-Chinois, l'artiste présente des dessins qui se rapprochent de la géographie du territoire lyonnais, entre fleuves et montagnes.

Assemblage d'étendues liquides ou rocheuses, son travail au crayon graphite renvoie au mouvement emprunté par les deux fleuves et ses traits semblent tailler de nouveaux paysages Alpains. L'artiste joue avec le réel et la fiction en proposant une vision presque apocalyptique de ces panoramas.

L'exposition intitulée *Inferno et Elysium* se réfère ainsi aux lieux mythologiques de l'Enfer et de l'Elysée que l'artiste transpose dans un espace mythique de notre ère contemporaine : celle d'Internet. Ren Han convoque alors une nouvelle forme de langage, celle du virtuelle.

Abolissant les frontières entre les territoires tout en nous maintenant physiquement à distance d'une réalité sensible, internet brouille notre rapport au monde. Archétypes de notre société de l'information, les images trouvées sur les moteurs de recherches sont utilisées comme un matériau de consommation sur lequel se construit une importante part de notre représentation du réel et de l'imaginaire collectif.

Le développement des procédés optiques et médiatiques ne cesse d'ouvrir nos existences à des formes inédites de visualisation et d'expérience.

Ainsi, l'artiste nous invite ici à questionner ce qu'il reste de notre relation aux images et celle qu'elle induit dans notre façon d'être au monde aujourd'hui. "

Ambrine Lazreug-Didier, Yishu8 - Maison des Arts de Pékin

# *INFERNO & ELYSIUM* - 地狱与极乐世界



## UNTITLED (VOLCANO #1)

pastel sur papier carbone violet, 2023  
65 x 83,5 cm

# INFERNO & ELYSIUM - 地狱与极乐世界

Dans le cadre de son travail, Ren Han grave des œuvres monumentales sur les murs de musées et de ruines, qui ensuite se fondent éternellement.

En effet, son œuvre majeure est une série de bas-reliefs, réalisés *in situ*, à l'aide de haches, de marteaux ou encore de perceuses, creusant les murs afin de faire naître une œuvre picturale. La relation physique que nous établissons avec son travail est d'une importance primordiale puisque ce jeu de déplacement permet une double approche de l'œuvre : avec la distance nous percevons toute la beauté picturale de l'œuvre mais seule la proximité nous permet de découvrir le travail brut et puissant des matières révélées par l'artiste.

Ainsi, le Nouvel Institut Franco-Chinois a eu le plaisir d'accueillir Ren Han pour une résidence de dix jours afin de réaliser l'œuvre centrale de cette exposition.

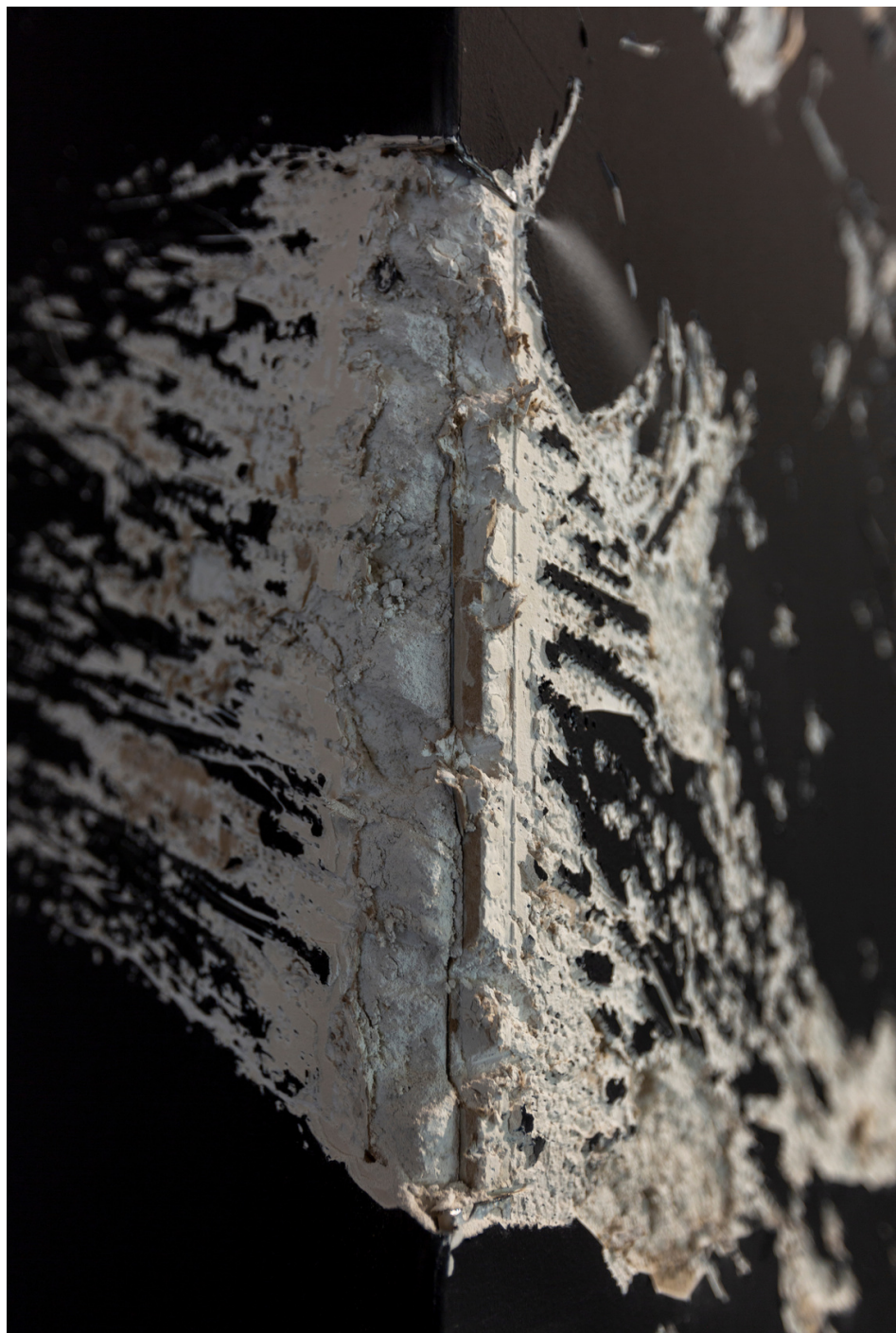


## UNTITLED (23D01)

Vue de l'exposition *Inferno & Elysium*  
installation *in situ*

mur de plâtre, peint, creusé, troué, 2023

# *INFERNO & ELYSIUM* - 地狱与极乐世界



## UNTITLED (23D01) (DÉTAILS)

Vue de l'exposition *Inferno & Elysium*  
installation *in situ*

mur de plâtre, peint, creusé, troué, 2023

# INFERNO & ELYSIUM - 地狱与极乐世界



UNTITLED (20F01)  
(OISEAU 013)  
gravure sur livres anciens, 2020



STUDY OF ROLLER PIGEON  
fusain sur papier, 2022  
65 x 50 cm

Enfin, à l'étage du Nouvel Institut Franco-Chinois, une série d'études réalisées au crayon à papier sur fond blanc, de pigeons volant sur les murs bleus.

Puis un travail initié lors d'une résidence Chez Tante Martine en 2020. Des ensembles de livres chinois, dispersé dans l'espace et dans notre bibliothèque, dont les tranches ont été gravées par l'artiste pour faire naître des oiseaux qui viennent répondre naturellement à ceux présentés sur les murs.

# REN HAN

## Expositions individuelles (sélection)

- 2023 : "Inferno & Elysium", Nouvel Institut Franco-Chinois, Lyon, France
- 2022 : "After All That Fell", Zeto Art, Paris, France
- 2020 : "La Bibliothèque de Ren Han", Yishu 8 Chez Tante Martine, Paris, France
- 2017 : "Vide et Cendres", Qi Mu Space, Pékin, Chine
- 2016 : "Miroir Image", C-Space, Pékin, Chine
- 2014 : "Emulating Nature", C-Space, Pékin, Chine

## Expositions collectives (sélection)

- 2023 : Oubliette Sous Ma Peau, Zeto Art, Paris, France  
Trouble, Patronage Laïque Jules Vallès, Paris, France  
Lots of Fireworks This Year, Yell Space, Shanghai, Chine
- 2022 : A Crack In The Wall, Asia Now, Monnaie de Paris, France  
Stones On Saturn's Halo, Qi Mu Space, Pékin, Chine
- 2021 : Symbiose, Asia Now, Zeto Art, Paris, France  
Wake-Up Call, Poush Manifesto, Paris, France
- 2020 : A Kind of Form, Song Art District, Pékin, Chine
- 2019 : A Ten Year, OWSPACE X Taikang Space, Aranya, Chine  
The Time in Between, George V Art Center, Pékin, Chine  
64e Salon de Montrouge, Le Beffroi, Montrouge, France
- 2017 : A New Collection of Poetry, AMNUA, Nanjing, Chine  
Amassing Force – 2017 Prix Wang Shikuo, Today Art Museum, Pékin, Chine  
Enigma of Existence, Red Gate Gallery, Pékin, Chine  
Multiple Halo, XI Contemporary Center, Dongguan, Chine
- 2016 : Puzzles, OCAT Xi'an, Xi'an, Chine  
Up-Youth:Champ Expérimental des Jeunes Artistes, Beijing Times Art Museum, Pékin, Chine  
Ghost in Flash: After Photography, Taikang Space, Pékin, Chine
- 2015 : JIMEI x ARLES International Photo Festival| Engine: The Image-triggered Mechanism of Artistic Production, Jiageng Art Center, Xiamen, Chine  
24 Art Project – Naissance, Today Art Museum, Pékin, Chine
- 2014 : Everyday Anxiety – la 5ème Biennale Internationale de Photographie à Jinan, Art Museum of Shandong University of Art & Design, Jinan, Chine  
Look Into the Far Horizon – New Voices of Chinese Contemporary Art, Musée des Arts Asiatiques, Nice, France  
Paper Being, Tianjin Art Museum, Tianjin, Chine
- 2013 : Unboundedness, Centre Cultural de Chine, Berlin, Allemagne  
ABC, Ambassade d'Autriche en Chine, Pékin, Chine  
Consciousness, Tianjin Art Museum, Tianjin, Chine  
Spiritualité Contemporaine, Eglise Saint-Louis de l'hôpital de la Pitié-Salpêtrière, Paris, France
- 2012 : Nouvelles Directions: Jeunes Artistes Contemporains Chinois, Musée d'Art Moderne de Moscou (MMOMA), Russie
- 2011 : Jeune Création 2011, Centquatre, Paris, France  
Demain C'est Loin, Galerie de la Marine and Villa Arson, Nice, France

## Foires (sélection)

- 2022 : Asia Now, Zeto Art, Monnaie de Paris, France
- 2021 : Asia Now, Zeto Art, Paris, France
- 2016 : Art On Paper, Klein Sun Gallery, Pier 36, New York, États-Unis
- 2015 : ART021 - Shanghai Contemporary Art Fair, C-Space, Shanghai Exhibition Center, Chine  
Art Beijing, Grand Space, Agricultural Exhibition Center of China, Pékin, Chine

## Résidences

- 2023 : PARADISE AIR, Matsudo, Japon (à venir)
- 2020 : Yishu 8 Chez Tante Martine, Paris, France



# LE NOUVEL INSTITUT FRANCO-CHINOIS

Le Nouvel Institut Franco-Chinois a ouvert au public en septembre 2016 un espace entièrement rénové valorisant l'histoire de l'Institut Franco-Chinois (1921-1946) ainsi qu'un Centre pour la promotion de l'art contemporain.

Dans le lieu historique qui accueillit de 1921 à 1946 près de 500 étudiants chinois, le musée de l'Institut Franco-Chinois propose une exposition permanente à la scénographie renouvelée en mai 2021 sur ce qui fut la première et unique université chinoise hors de Chine.

Dans l'espace consacré à l'Art Contemporain, trois expositions temporaires se succèdent chaque année présentant le travail d'artistes chinois et de français inspirés par la Chine.

Les artistes, quand ils sont choisis en partenariat avec la Maison des Arts de Pékin – Yishu8, sont invités à Lyon dans le cadre d'une résidence artistique, puis présentent une exposition de 3 à 4 mois.

Le Nouvel Institut Franco-Chinois est un acteur identifié et reconnu du paysage culturel lyonnais.

Il accueille ainsi tout au long de l'année des manifestations en lien avec les grands rendez-vous culturels lyonnais, mais également nationaux : Biennale d'art contemporain de Lyon, Mai d'Adele, Nuit européenne des musées, Journées européennes du patrimoine ...

## CONTACT

Gabrielle Murgat  
06 98 61 73 40  
murgat@nifc.fr

## INFORMATIONS PRATIQUES

Nouvel Institut Franco-Chinois  
2 rue Sœur Bouvier – 69005 Lyon  
04 81 65 84 60  
www.nifc.fr

Exposition ouverte au public de 12h à 18h du lundi au vendredi

Entrée libre

Visites guidées sur réservation



1921 – LYON

**NOUVEL**  **FRANCO**  
**INSTITUT** **CHINOIS**

LIEU CULTUREL – RENCONTRES ÉCONOMIQUES ET UNIVERSITAIRES